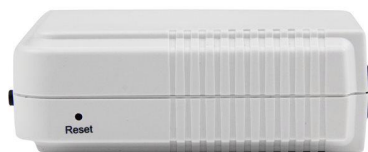


Startech 1-Port Wireless N USB 2.0 Network Print Server (PM115UWEU)

Startech 1-Port Wireless N USB 2.0 Network Print Server - 10/100 Mbps Ethernet USB Printer Server Adapter - Windows 10 - 802.11 b/g/n (PM115UW) - Servidor da impressora - USB 2.0 - 10/100 Ethernet x 1 - branco



O servidor de impressora Wireless-N PM115UWEU permite-lhe partilhar uma impressora USB normal com vários utilizadores simultaneamente através de uma rede WiFi, ou uma ligação LAN com fios. Este servidor sem fios oferece acesso de impressão de rede sem fios, permite-lhe colocar a sua impressora em qualquer lugar com acesso de rede e evita o custo acrescido de comprar impressoras individuais para cada estação de trabalho ou área. Este servidor de impressora USB sem fios pode deixá-lo operacional em minutos, usando o web ou um assistente de instalação com Windows e também possui um botão de WiFi Protected Setup (WPS) para ligação rápida e fácil à sua rede sem fios. Compatibilidade com as normas USB 2.0 e uma ampla variedade de impressoras USB e sistemas operativos torna este servidor de impressora de rede perfeito para instalação em ambientes mistos, com suporte de Protocolo Simples de Gestão de Rede (SNMP) para vigilância remota.

Ficha Técnica

Descrição do produto	Startech 1-Port Wireless N USB 2.0 Network Print Server - 10/100 Mbps Ethernet USB Printer Server Adapter - Windows 10 - 802.11 b/g/n (PM115UW) - servidor da impressora - USB 2.0 - 10/100 Ethernet x 1
Tipo de dispositivo	Servidor da impressora
Factor de forma	Externo
Tipo de Interface (Bus)	USB 2.0
Portas	10/100 Ethernet x 1
Dimensões (LxPxA)	5,8 cm x 7,2 cm x 2,5 cm
Peso	65 g
Tipo de cabo	Ethernet 10Base-T, Ethernet 100Base-TX
Protocolo de Ligação de Dados	10Mb LAN, 100Mb LAN, 802.11b/g/n
Protocolo de transporte/rede	TCP/IP, IPX/SPX, AppleTalk, NetBEUI/NetBIOS
Banda de frequência	2,4 GHz
Padrões de Conformidade	IEEE 802.3, IEEE 802.3u, IEEE 802.11b, IEEE 802.11g, IEEE 802.11n
Cor	Branco
Requisitos do sistema	Apple MacOS 9.x, Apple MacOS X 10.x, Microsoft Windows Server 2003, Microsoft Windows Server 2008 R2, Microsoft Windows Server 2012, Microsoft Windows XP / Vista / 7 / 8 / 8.1 / 10, Microsoft Windows Server 2016, versões Linux 2.4.x a 4.4.x LTS, Microsoft Windows Server 2019
Garantia do fabricante	Garantia de 2 anos

Ficha Técnica Detalhada

Geral

Tipo de dispositivo	Servidor da impressora
Factor de forma	Externo
Tipo de Interface (Bus)	USB 2.0

Expansão / conectividade

Interfaces	1 x 100Base-TX - RJ-45
------------	------------------------

Garantia do fabricante

Serviço e suporte	Garantia limitada - 2 anos
-------------------	----------------------------

Diversos

Algoritmo de encriptação	WPA, WEP
Padrões de Conformidade	FCC, RoHS
Cor	Branco

Rede

Portas	10/100 Ethernet x 1
Tecnologia de Conectividade	Sem fios, com cabo
Tipo de cabo	Ethernet 10Base-T, Ethernet 100Base-TX
Protocolo de Ligação de Dados	Ethernet, Fast Ethernet, IEEE 802.11b, IEEE 802.11g, IEEE 802.11n
Protocolo de transporte/rede	TCP/IP, IPX/SPX, AppleTalk, NetBEUI/NetBIOS
Protocolo de gestão remota	SNMP
Banda de frequência	2.4 GHz
Indicadores de estado	Status, sem fios, USB
Padrões de Conformidade	IEEE 802.3, IEEE 802.3u, IEEE 802.11b, IEEE 802.11g, IEEE 802.11n

Potência

Dispositivo de energia	Externo
------------------------	---------

Parâmetros ambientais

Temperatura de Funcionamento Mínima	0 °C
Temperatura de Funcionamento Máxima	50 °C
Limite de Humidade em Funcionamento	0 - 70% (sem condensação)

Software / Requisitos do sistema

Software incluído	Drivers & Utilities
SO necessário	Apple MacOS 9.x, Apple MacOS X 10.x, Microsoft Windows Server 2003, Microsoft Windows Server 2008 R2, Microsoft Windows Server 2012, Microsoft Windows XP / Vista / 7 / 8 / 8.1 / 10, Microsoft Windows Server 2016, versões Linux 2.4.x a 4.4.x LTS, Microsoft Windows Server 2019

Dimensões & Peso

Largura	5.8 cm
Profundidade	7.2 cm
Altura	2.5 cm
Peso	65 g

* A TD SYNEX não é responsável por possíveis erros na documentação dos produtos. O momento relevante para a determinação do preço de venda efectivo será o da data da confirmação da encomenda. Caso, entre o momento da confirmação da encomenda e o momento da entrega dos produtos ao cliente se verifiquem alterações na paridade Euro versus moeda do fabricante, a TD SYNEX PORTUGAL, poderá alterar o preço, informando previamente o cliente. Consulte o seu comercial para obter informações adicionais. Todas as referências ou encomendas que exceda os 40 kg de peso terá uma data de entrega prevista de 48 horas.