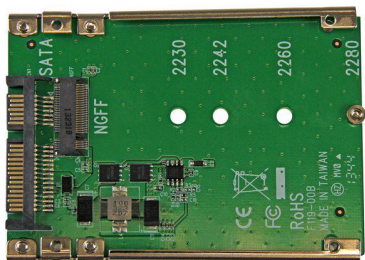


Startech Conversor adaptador SSD M.2 para SATA de 2,5 pol. (SAT32M225)

Startech Conversor adaptador SSD M.2 para SATA de 2,5 pol. - Controlador de memória - 1 Canal - SATA 6Gb/s - SATA 6Gb/s - para P/N: BRACKET125PT, BRACKET125PTP, SATERASER4, SDOCK1EU3P2, SDOCK4U313, USB31C2SAT3



Aumente vastamente o desempenho do sistema adicionando a velocidade de um SSD M.2 (Next Generation Form Factor) em qualquer aplicação SATA de 2,5 pol. com o adaptador SSD M.2 para SATA SAT32M225. Utilize todo o potencial do seu controlador SATA III, com um SSD M.2 reduzindo os obstáculos de transferência dos seus dados com velocidades de transferência de ficheiros até 6 Gbps. Os SSDs M.2 também economizam dinheiro reduzindo o seu consumo de energia através de discos de prato regular. Ajude a proteger o calor.

Ficha Técnica

Descrição do produto	Startech Conversor adaptador SSD M.2 para SATA de 2,5 pol. - controlador de memória - SATA 6Gb/s - SATA 6Gb/s
Tipo de dispositivo	Controlador de memória - interno
Tipo de Bus	SATA 6Gb/s
Interface	SATA 6Gb/s
Taxa de transferência de dados	6 Gbit/s
Tipo de dispositivo suportado	Disco rígido, unidade de disco de estado sólido
Qtd de canais	1
Dimensões (LxPxA)	7 cm x 10 cm x 0.7 cm
Peso	40 g
Garantia do fabricante	Garantia de 2 anos
Projetado para	P/N: BRACKET125PT, BRACKET125PTP, BRACKET225PT, BRACKET425F, SATDOCK5U3ER, SATERASER4, SDOCK1EU3P, SDOCK1EU3P2, SDOCK4U313, SDOCKU313, SDOCKU313E, USB312SAT3, USB31C2SAT3, USB31CSAT3CB

Ficha Técnica Detalhada

Geral

Tipo de dispositivo	Controlador de memória - interno
Host Bus	SATA 6Gb/s

Expansão / conectividade

Interfaces	1 x SATA 6Gb/s - SATA de alimentação
Conexões	1 - M.2 Card

Garantia do fabricante

Serviço e suporte	Garantia limitada - 2 anos
-------------------	----------------------------

Controlador de capacidade

Interface	SATA 6Gb/s
Taxa de transferência de dados	6 Gbit/s
Tipo de dispositivo suportado	Disco rígido, unidade de disco de estado sólido
Qtd de canais	1
Processador	Sem CPU

Diversos

Características	Não compatível com SSD M.2 NVMe ou AHCI PCI-Express
Kit de montagem	Incluído
Padrões de Conformidade	FCC, RoHS

Parâmetros ambientais

Temperatura de Funcionamento Mínima	-40 °C
Temperatura de Funcionamento Máxima	85 °C

Dimensões e peso

Largura	7 cm
Profundidade	10 cm
Altura	0.7 cm
Peso	40 g

Informação de compatibilidade

Projetado para	P/N: BRACKET125PT, BRACKET125PTP, BRACKET225PT, BRACKET425F, SATDOCK5U3ER, SATERASER4, SDOCK1EU3P, SDOCK1EU3P2, SDOCK4U313, SDOCKU313, SDOCKU313E, USB312SAT3, USB31C2SAT3, USB31CSAT3CB
----------------	--

* A TD SYNEX não é responsável por possíveis erros na documentação dos produtos. O momento relevante para a determinação do preço de venda efectivo será o da data da confirmação da encomenda. Caso, entre o momento da confirmação da encomenda e o momento da entrega dos produtos ao cliente se verifiquem alterações na paridade Euro versus moeda do fabricante, a TD SYNEX PORTUGAL, poderá alterar o preço, informando previamente o cliente. Consulte o seu comercial para obter informações adicionais. Todas as referências ou encomendas que exceda os 40 kg de peso terá uma data de entrega prevista de 48 horas.