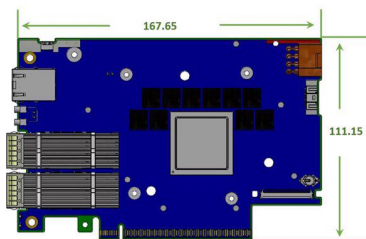


NVIDIA BlueField-3 P-Series B3240 (900-9D3B6-00CN-AB0)

NVIDIA BlueField-3 P-Series B3240 - Adaptador de rede - PCIe 5.0 x16 - 400 Gigabit QSFP112 x 2



O adaptador de rede NVIDIA BlueField-3 P-Series B3240 é uma potência de conectividade e desempenho, projetado para atender às rigorosas demandas dos modernos centros de dados e ambientes de computação de alto desempenho. Com duas portas Ethernet de 400 Gb e uma CPU de 16 núcleos, oferece elevadas velocidades de transferência de dados e capacidade de processamento. Este adaptador não é apenas versátil no seu suporte para uma vasta gama de protocolos Ethernet e InfiniBand, mas também robusto na sua conceção, capaz de funcionar numa vasta gama de condições ambientais. A sua conformidade com várias normas internacionais garante que pode ser implementado em vários mercados, tornando-o a escolha ideal para organizações que procuram atualizar a sua infraestrutura de rede com uma solução fiável e de elevado desempenho.

Argumentos para a Venda

Duas portas QSFP112 de 400 Gigabit para ligação em rede de alta velocidade
CPU de 16 núcleos e 32 GB de RAM para um processamento de dados robusto
Suporta uma vasta gama de protocolos Ethernet e InfiniBand
Funciona de forma fiável a temperaturas de 0 °C a 55 °C
Está em conformidade com as normas globais, incluindo FCC e RoHS

Argumentos para a Venda (Descrição Detalhada)

Conectividade avançada

Equipado com duas portas Ethernet de 400 Gb, o adaptador de rede NVIDIA BlueField-3 P-Series B3240 garante ligações fiáveis e de alta velocidade para ambientes de rede exigentes. O seu tipo de conetor QSFP112 suporta uma vasta gama de normas Ethernet, tornando-o versátil para vários requisitos de rede.

Desempenho robusto

Com uma CPU de 16 núcleos e 32 GB de RAM instalada, este adaptador de rede foi concebido para lidar com cargas de trabalho intensivas, oferecendo segurança com criptografia activada e negociação automática para um desempenho ideal. A inclusão da interface PCIe 5.0 x16 garante a compatibilidade com plataformas de servidor, proporcionando uma integração perfeita e capacidades de processamento de dados melhoradas.

Suporte abrangente

Suportando um amplo espectro de protocolos de ligação de dados, incluindo 10, 25, 40, 50, 100, 200 e 400 Gigabit Ethernet, juntamente com os padrões InfiniBand de SDR a NDR200, o NVIDIA BlueField-3 P-Series B3240 foi construído para ser versátil. A sua vasta gama de normas suportadas garante que satisfaz as necessidades de infra-estruturas de rede complexas e multi-protocolo.

Resiliência ambiental

Concebido para funcionar numa vasta gama de condições ambientais, este adaptador de rede pode funcionar a temperaturas de 0 °C a 55 °C e a gamas de humidade de 10 a 85% HR. Esta resiliência garante um desempenho fiável em vários cenários operacionais, desde centros de dados a ambientes industriais.

Conformidade com padrões

Atendendo a vários padrões de conformidade, como FCC, ICES, RCM, RoHS, VCCI e cTUVus, o adaptador de rede NVIDIA BlueField-3 P-Series B3240 atende aos requisitos regulatórios globais. Essa conformidade garante uma ampla aceitação nos mercados de todo o mundo, facilitando a implantação em diferentes regiões.

Ficha Técnica

Descrição do produto	NVIDIA BlueField-3 P-Series B3240 - adaptador de rede - PCIe 5.0 x16 - 400 Gigabit QSFP112 x 2
Tipo de dispositivo	Adaptador de rede
Factor de forma	Cartão plug-in
Tipo de Interface (Bus)	PCI Express 5.0 x16
Revisão de Especificação de PCI	PCIe 5.0, PCIe 4.0, PCIe 3.0, PCIe 2.0, PCIe 1.1
Portas	400 Gigabit QSFP112 x 2
Dimensões (LxPxA)	16.765 cm x 11.115 cm
Tipo de cabo	Ethernet 200GBase-CR4, Ethernet 100GBase-CR4, Ethernet 100GBase-CR2, Ethernet 100GBase-CR1, Ethernet 50GBase-CR, Ethernet 50GBase-R2, Ethernet 40GBASE-CR4, Ethernet 40GBase-R2, Ethernet 25GBase-R, Ethernet 10GBase-R, Ethernet 10GBase-CX4, Ethernet 1000Base-CX, Ethernet 400GBase-CR4
Protocolo de Ligação de Dados	400GbE, 200GbE, 100GbE, 50GbE, 40GbE, 25GbE, 10GbE, 1GbE, 200 Gigabit InfiniBand, 400 Gigabit InfiniBand
RAM	32 GB
Padrões de Conformidade	IBTA 1.5
Potência	DC 12 V

Ficha Técnica Detalhada

Geral

Tipo de dispositivo	Adaptador de rede
Factor de forma	Cartão plug-in
Tipo de Interface (Bus)	PCI Express 5.0 x16
Revisão de Especificação de PCI	PCIe 5.0, PCIe 4.0, PCIe 3.0, PCIe 2.0, PCIe 1.1

Expansão / conectividade

Interfaces	2 x 400Gb Ethernet - QSFP112
------------	------------------------------

Diversos

Padrões de Conformidade	CB, cTUVus, FCC, VCCI, ICES, RCM, RoHS
-------------------------	--

Rede

Portas	400 Gigabit QSFP112 x 2
Tecnologia de Conectividade	Com cabo
Tipo de cabo	Ethernet 200GBase-CR4, Ethernet 100GBase-CR4, Ethernet 100GBase-CR2, Ethernet 100GBase-CR1, Ethernet 50GBase-CR, Ethernet 50GBase-R2, Ethernet 40GBase-CR4, Ethernet 40GBase-R2, Ethernet 25GBase-R, Ethernet 10GBase-R, Ethernet 10GBase-CX4, Ethernet 1000Base-CX, Ethernet 400GBase-CR4
Protocolo de Ligação de Dados	400 Gigabit Ethernet, 200 Gigabit Ethernet, 100 Gigabit Ethernet, 50 Gigabit Ethernet, 40 Gigabit Ethernet, 25 Gigabit Ethernet, 10 Gigabit Ethernet, Gigabit Ethernet, 200 Gigabit InfiniBand, 400 Gigabit InfiniBand
Características	FHHL, CPU de 16 núcleos, BMC integrado, cripto ativado, opção de extensão PCIe x16, suporte de ligação InfiniBand NDR, suporte de ligação InfiniBand NDR200, suporte para InfiniBand HDR Link, assistência InfiniBand HDR100 Link, Apoio InfiniBand EDR Link, suporte de Ligação FDR InfiniBand, assistência InfiniBand SDR Link, auto-negociação
Padrões de Conformidade	IBTA 1.5

Potência

Voltagem necessária	DC 12 V
---------------------	---------

Parâmetros ambientais

Temperatura de Funcionamento Mínima	0 °C
Temperatura de Funcionamento Máxima	55 °C
Limite de Humidade em Funcionamento	10 - 85% RH

Processador / Memória

RAM	32 GB
-----	-------

Dimensões & Peso

Profundidade	16.765 cm
Altura	11.115 cm

* A TD SYNEX não é responsável por possíveis erros na documentação dos produtos. O momento relevante para a determinação do preço de venda efectivo será o da data da confirmação da encomenda. Caso, entre o momento da confirmação da encomenda e o momento da entrega dos produtos ao cliente se verificarem alterações na paridade Euro versus moeda do fabricante, a TD SYNEX PORTUGAL, poderá alterar o preço, informando previamente o cliente. Consulte o seu comercial para obter informações adicionais. Todas as referências ou encomendas que exceda os 40 kg de peso terá uma data de entrega prevista de 48 horas.